

reer

BABYWAAGE **comfort deluxe**

ArtNr: 6409



Gebrauchsanleitung Babywaage „comfort deluxe“
Instruction Manual Babyscale „comfort deluxe“
Mode d'emploi Pèse-bébé „comfort deluxe“
Istruzioni d'uso Bilancia per baby „comfort deluxe“
Gebruiksaanwijzing Babyweegschaal „comfort deluxe“
Manual del Usuario del Báscula para bebés „comfort deluxe“

Wichtig! Für späteres Nachschlagen aufbewahren.

Important! Please keep for further reference.

Important! A conserver pour une consultation ultérieure.

Importante! Conservate questa descrizione per poter far riferimento ad essa in un second momento.

Belangrijk! Bewaar voor latere raadpleging.

Importante! Guárdelas para poder leerlas posteriormente en caso necesario.

Gebrauchsanweisung Babywaage „comfort deluxe“, Art.Nr. 6409

Wir gratulieren Ihnen zum Kauf dieses Reer-Qualitätsproduktes. Um alle Vorzüge dieses Gerätes nutzen zu können, lesen Sie diese Anleitung vor dem ersten Gebrauch aufmerksam. Bewahren Sie diese anschließend zur späteren Einsichtnahme gut auf. Beachten Sie die Sicherheitshinweise. So wird die Babywaage über Jahre zuverlässig ihren Dienst erfüllen.

Sicherheitshinweise / Zweckbestimmung

- Die Babywaage ist ausschließlich zur Messung des Körpergewichtes von Säuglingen und Kleinkindern bis max. 30 kg geeignet.
- überlasten Sie das Gerät nicht. Das maximal zulässige Gewicht beträgt 30 kg. Bei einer höheren Belastung kann der Messsensor zerstört werden.
- schützen Sie die Babywaage vor direktem Sonnenlicht, Temperaturen über 50°C und vor eindringendem Wasser.
- die beiliegende Batterie darf nicht geladen oder mit anderen Mitteln reaktiviert, nicht auseinander genommen, in Feuer geworfen oder kurzgeschlossen werden
- lassen Sie die Babywaage nicht fallen
- verhindern Sie, dass Kinder auf die Waage springen und öffnen Sie sie nicht (ausgenommen das Batteriefach zum Batteriewechsel).
- vermeiden Sie starke Vibrationen, sowie Schläge mit harten und scharfen Gegenständen
- wechseln Sie die Batterien, sobald Ihnen dies die Batteriekontrollanzeige auf dem Display signalisiert (bei längerer Nichtbenutzung der Waage sollten die Batterien entfernt werden)
- schützen Sie die Waage vor Feuchtigkeit, verwenden Sie zum Reinigen ausschließlich weiche Tücher

Beschreibung:



Übersicht technische Daten:

Messbereich:	0,00 bis 30,00 kg
Messgenauigkeit:	+ 0,02 kg (bis 5,00 kg) + 0,03 kg (5,01 kg bis 10,00 kg) + 0,04 kg (10,01 kg bis 15,00 kg) + 0,05 kg (15,01 kg bis 20,00 kg) + 0,06 kg (20,01 kg bis 25,00 kg) + 0,07 kg (25,01 kg bis 30,00 kg)
Anzeige:	LCD-Anzeige
Teilung:	0,01 kg
Betriebsspannung:	6 Volt
Stromversorgung:	4 x AA-Batterien (im Lieferumfang enthalten)
Maßeinheit:	kg / lb&oz
max. Wiegegewicht:	30 kg



HOLD-FUNKTION:

Da Babys oft unruhig auf der Waage liegen, ermittelt das Gerät automatisch den am längsten konstant gemessenen Wert. Verfälschte Werte durch Strampeln des Kindes oder Berühren der Waagschale werden so verhindert.

MEMORY-FUNKTION:

Die Memoryfunktion zeigt Ihnen nach Inbetriebnahme das Messergebnis der letzten Messung an.

TARA-FUNKTION:

Wollen Sie Ihr Baby auf einem Kissen oder Handtuch in die Waagschale legen, und das Gewicht des Baby's ohne das Zusatzgewicht ermitteln, verfahren Sie bitte wie in Abschnitt 4.1 beschrieben. ACHTUNG: Die Summe aller sich auf der Waage befindlichen Einzelposten darf 30 kg nicht überschreiten !

1. Standfüße	4. Musik „An / Aus“	7. Wiegefläche
2. Lautsprecher	5. Ein / Aus Schalter	
3. Batteriefach	6. LCD Display	

Bedienungsanleitung:

Vor der ersten Inbetriebnahme:

1.1. Batteriefachabdeckung öffnen:

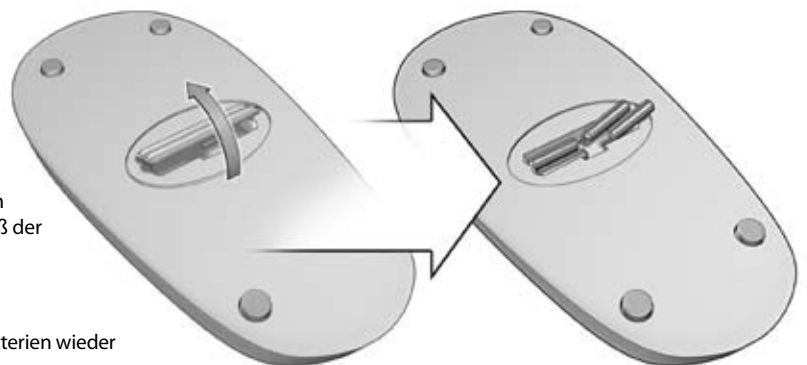
Öffnen Sie das Batteriefach an der Rückseite des Gerätes.

1.2. Einsetzen der Batterien

Setzen Sie die Batterien (4 Stück; Typ AA) in das Batteriefach ein. Achten Sie hierbei immer auf die richtige Polarität gemäß der Polaritätsangaben + und - im Batteriefach.

1.3. Batteriefachabdeckung schließen

Setzen Sie den Batteriefachdeckel nach dem Einlegen der Batterien wieder auf das Batteriefach bis dieser hörbar einrastet. Die Waage ist jetzt betriebsbereit.



2. Inbetriebnahme:

Die Babywaage sollte grundsätzlich auf einer ebenen, trockenen Fläche stehen. Zum Ein- / Ausschalten der Waage drücken Sie den „On/Off“ Knopf. (Bild 1) Hinweis: Die Waage verfügt über eine Abschaltautomatik.

2.1 Einstellen der gewünschten Maßeinheit

Stellen Sie die gewünschte Maßeinheit ein, indem Sie, während des Ladevorgangs (Bild 2) erneut den „On/Off“ Knopf drücken. Die gewählte Maßeinheit wird auf dem Display angezeigt (kg / lb&oz).

Memoryfunktion:

Zu Beginn der Messung zeigt das Display das Messergebnis der letzten Gewichtsmessung an.



Sobald die Display-Anzeige auf „0.00“ schaltet (Bild 3) ist die Waage betriebsbereit und der Messvorgang kann beginnen.

i

3. Die Gewichtsmessung

3.1 Legen Sie das Kind in die Wiegeschale, sobald die Anzeige auf „0.00“ schaltet.

Wenn die Anzeige 3 mal blinkt, ist der Wiegevorgang abgeschlossen. Das Messergebnis wird auf dem Display dargestellt und bis zur nächsten Messung gespeichert. Sobald Sie das Kind von der Waage nehmen, wird der Messwert auf „0.00“ zurückgesetzt, spätestens jedoch 30 Sekunden nach der Gewichtsmessung.



Automatische Abschaltung:

Die Babywaage schaltet nach ca. 30 Sekunden automatisch aus.

4 Tarafunktion – Gewichtsmessung mit Zusatzgewicht

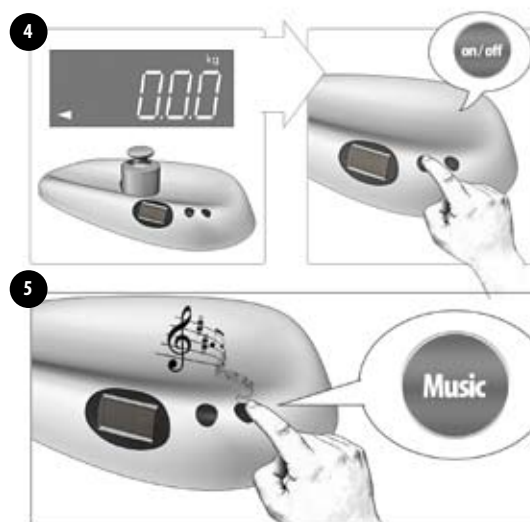
Falls Sie eine Messung mit einem zusätzlichen Gewicht (z.B. einem Handtuch oder Kissen) durchführen wollen, muss, um das reale Gesamtgewicht nicht zu verfälschen, dieses Gewicht erst tariert werden.

4.1 Legen Sie das Zusatzgewicht (z.B. Handtuch, Kissen, etc.) auf die Wiegeschale, warten Sie das Messergebnis ab und drücken Sie den „On/Off“ Knopf um diesen Wert zu speichern. Nehmen Sie das Gewicht von der Waage. Das Messergebnis wird auf dem Display angezeigt (Bild 4).

4.2 Fahren Sie mit Punkt 3.1 fort

5. Musikwiedergabe

Zum Starten der Musikwiedergabe, drücken Sie den Knopf „Musik“. Zum Beenden drücken Sie den Knopf „Musik“ erneut.



Reinigung

Reinigen Sie das Gerät mit einem weichen, trockenen Lappen. Verwenden Sie niemals Benzin, Verdünner oder ähnliche ätzende Lösungsmittel.

Entsorgungshinweise

Batterien müssen sachgerecht entsorgt werden. Zu diesem Zweck stehen im batterievertreibenden Handel sowie in kommunalen Sammelstellen entsprechende Behälter zur Batterie-Entsorgung bereit.

Nach dem Ende der Nutzungsdauer entsorgen Sie das Gerät bitte sachgerecht über eine kommunale Sammelstelle für elektrische Altgeräte.

Garantie:

Bitte Kaufbeleg und Artikelnummer aufbewahren. Eventuelle Gewährleistungsansprüche oder Ansprüche aus Garantieverprechen sind ausschließlich mit dem Händler abzuwickeln.

Vertrieb und Kundendienst:

Reer GmbH, Riedwiesenstraße 7, D-71229 Leonberg



Instructions Babyscale „comfort deluxe“, Art.Nr. 6409

Congratulations on your purchase of this quality product by Reer. In order to profit from all the advantages this device has to offer, please read these instructions carefully before first use and keep them for future reference. Comply with the safety indications, so that the baby scales can reliably serve you for years.

Safety instructions / Specific function

- The baby scales are exclusively adapted for the measurement of the body weight of babies and small children up to a maximal weight of 30 kg.
- Do not overload the device. The maximal weight allowed is 30 kg. In case of overload the measuring sensor can be damaged.
- Protect the baby scales from the direct sunlight, temperatures over 50°C and the penetration of water.
- The battery included must not be charged or reactivated by other means or disassembled, thrown into the fire or shorted-out.
- Do not drop the baby scales.
- Avoid children jumping on the scales and do not open them (apart from the battery case to change the batteries).
- Avoid exposing to strong vibrations.
- Change the batteries as soon as the battery control notice appears on the display.
- Protect the scales from moisture. Use only soft cloths for cleaning.

Device description:



Technical data:

Measuring range:	0,00 to 30,00 kg
Accuracy of measurement:	0,00 - 30,00 kg + 0,02 kg (up to 5,00 kg) + 0,03 kg (from 5,01 kg to 10,00 kg) + 0,04 kg (from 10,01 kg to 15,00 kg) + 0,05 kg (from 15,01 kg to 20,00 kg) + 0,06 kg (from 20,01 kg to 25,00 kg) + 0,07 kg (from 25,01 kg to 30,00 kg)
Display:	LCD-Display
Repartition:	0,01 kg
Operational voltage:	6 Volt
Current alimentation:	4 x AA batteries (included in delivery)
Measuring unit:	kg / lb&oz
Maximal operational weight:	30 kg



HOLD FUNCTION:

As babies are always a bit agitated on the scales, the device automatically determines the value that is constant for the longest duration. So wrong values caused by touching the scale pan, or by the child kicking his/her legs, etc. can be avoided.

MEMORY FUNCTION:

After the starting up the memory function shows you the measuring value of the last measurement.

TARE FUNCTION:

With the TARE button you can implement an "additional weight function". If you want to put your baby on a pillow in the scale pan and you just want to determine the weight without the pillow, read the instructions described in paragraph 4.1. PAY ATTENTION: The sum of all the single items in the scale pan must not exceed 30 kg.

1. Pedestals	4. Music „On/Off“	7. Weighing surface
2. Speaker	5. On/off switch	
3. Battery compartment	6. LCD Display	

Instruction manual:

First starting-up:

1.1. Opening the battery compartments' cover

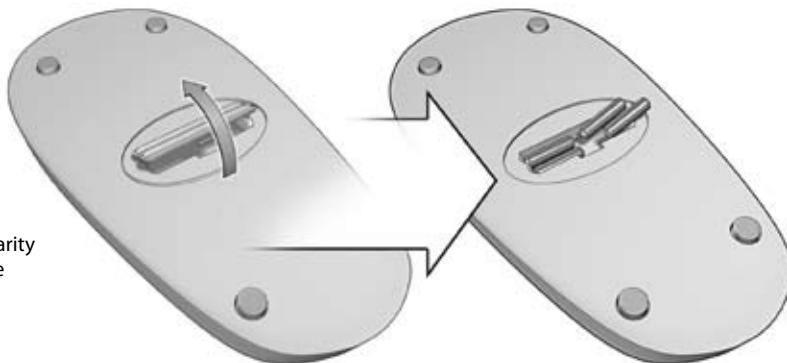
Open the battery compartment on the rear side of the device.

1.2. Inserting the batteries

Insert the batteries (4 pieces; type AA 1,5V) into the battery compartment. Please always pay attention to the correct polarity according to the polarity information + and - indicated in the battery compartment.

1.3. Closing the battery compartments' covers

After having inserted suitable batteries, slide the battery compartment cover back onto the battery compartment until it clicks into place.



2. Start-up:

The baby scales should always be placed on a smooth and dry surface. You can switch on the device pressing the button "ON/OFF"

2.1 Setting up the desired measuring unit

Set up the desired measuring unit, by pressing the "ON/OFF" button again.

The chosen measuring unit is shown on the display (kg /lb&oz).

As soon as the display changes to "0.00" (kg,lb&oz), the scales are operational and the measuring procedure can start

Memoryfunction:

At the beginning of the measurement the display indicates the measuring result of the last measurement.



As soon as the display shows "0.00", you can put the baby into the scale pan and start the measuring procedure.

3. Weighing

- 3.1 As soon as the display shows "0.00", you can put the baby into the scale pan and start the measuring procedure.

The weighing procedure is concluded, as soon as the display flashes 3 times. The measuring result is displayed on the display. As soon as you take the child from the balance, the measuring value is reset ("0.00"). This happens at the latest 30 seconds after weighing.

Automatic switch-off:

The baby scales switch off automatically after approx. 30 seconds.

4 Tare function – weighing with additional weight

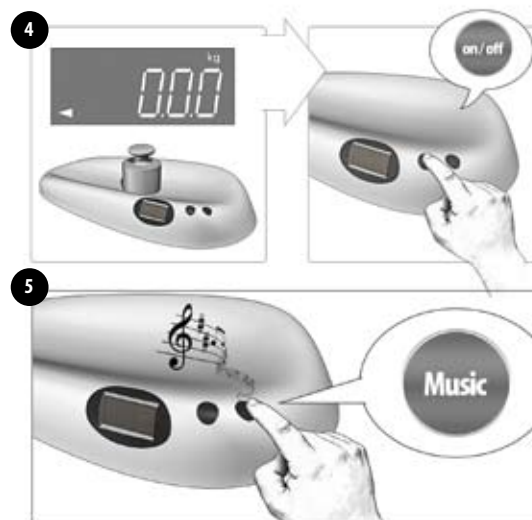
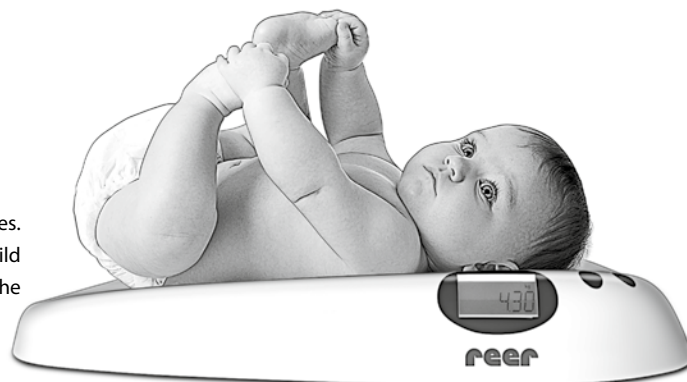
If you want to carry out a measurement with additional weight (for example a towel or a pillow), the weight must be tared in order to determine the real total weight.

- 4.1 Put the additional weight (for ex. towel, pillow, etc.) on the scale frame, wait for the measuring result and press the button "On/Off" to save this value. Take the weight from the scale. The measuring result is shown on the display (image 4).
- 4.2 Continue with point 3.1

5. Start music reproduction:

To start the music reproduction, press the "Music" button

To stop it, press the "Music" button again.



Cleaning

Clean the device with a soft and dry cloth.

Never use petrol, thinners or similar corrosive solvents.

Waste disposal indications

Batteries must be correctly disposed. For this purpose the battery retailer and the municipal collection points provide suitable containers for battery disposal.

After the conclusion of the service life, please dispose the device correctly at the municipal collection point for used electrical devices

Guaranty:

Please keep a record of the purchase receipt and article number. Any warranty or guarantee based claims are to be directed solely to the retailer.

Sales and customer service:

Reer GmbH, Riedwiesenstraße 7, D-71229 Leonberg



Instructions Pèse-bébé „comfort deluxe“, Art.Nr. 6409

Félicitations pour l'achat de ce produit de qualité commercialisé par Reer. Afin de tirer tous les avantages de cet appareil, lisez attentivement les instructions suivantes avant toute utilisation, et conservez-les pour information. Conformez-vous aux indications de sécurité afin d'utiliser votre pèse-bébé efficacement plusieurs années.

Instructions de sécurité / Fonction spécifique

- Le pèse-bébé est uniquement adapté à la mesure du poids des bébés et des jeunes enfants jusqu'à 30 kilos.
- Ne surchargez pas l'appareil. Le poids maximal autorisé est de 30 kg. En cas de surcharge, le détecteur de mesure peut être endommagé.
- Protégez le pèse-bébé des rayons du soleil, des températures supérieures à 50°C et de l'eau.
- Les piles incluses ne doivent être ni rechargées, ni réactivées par quelque moyen, ni démontées, ni jetées au feu.
- Ne laissez pas tomber le pèse-bébé.
- Évitez que les enfants sautent sur le pèse-bébé et ne l'ouvrent pas (sauf en cas de changement de piles).
- Évitez d'exposer l'appareil à de fortes vibrations.
- Changez les piles dès que le signal de changement de piles apparaît sur l'écran. Si vous n'utilisez pas le pèse-bébé pendant une longue période, retirez les piles de l'appareil.
- Protégez le pèse-bébé de l'humidité. Utilisez uniquement des tissus doux pour le nettoyer.

Données techniques :

Eventail de mesure de poids :	0,00 - 30,00 kg
Précisions de la mesure:	+ 0,02 kg (jusqu'à 5,00 kg) + 0,03 kg (de 5,01 kg à 10,00 kg) + 0,04 kg (de 10,01 kg à 15,00 kg) + 0,05 kg (de 15,01 kg à 20,00 kg) + 0,06 kg (de 20,01 kg à 25,00 kg) + 0,07 kg (de 25,01 kg à 30,00 kg)
Ecran :	Ecran LCD
Répartition :	0,01 kg
Voltage opérationnel :	6 Volts
Alimentation :	4 piles AA (incluses à la livraison)
Unité de mesure :	kg / lb&oz
Mesure de poids maximale :	30 kg

Description de l'appareil:



Manuel d'instructions:

Première utilisation:

1.1. Ouvrir le boîtier des piles

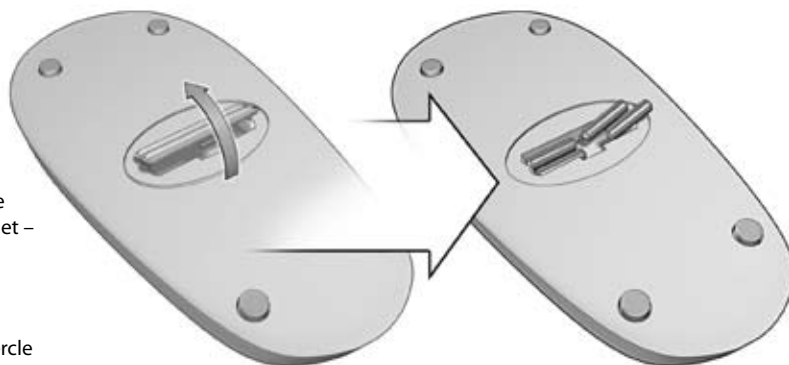
Ouvrir le boîtier des piles situé au dos de l'appareil.

1.2. Mise en place des piles

Placer les piles (4 x, type AA en 1,5 V) dans le boîtier. Prière de respecter la bonne polarité conformément aux indications + et - inscrites dans le boîtier.

1.3. Refermer le couvercle du boîtier des piles

Une fois les piles adéquates mises en place, replacer le couvercle sur le boîtier des piles jusqu'à ce qu'il s'enclenche bien.



FONCTION MAINTIEN:

Les bébés sont souvent agités sur les balances, l'appareil détermine donc automatiquement la valeur qui reste constante le plus longtemps. On évite ainsi les fausses valeurs causées par les contacts avec la balance ou par les coups de pied de l'enfant, etc.

FONCTION MEMOIRE:

Après le démarrage de l'appareil, la fonction mémoire permet de visualiser la dernière pesée.

FONCTION TARAGE:

Vous pouvez activer la 'fonction additionnelle de poids' avec le bouton TARAGE. Si vous souhaitez déposer votre bébé sur un oreiller sur la balance et désirez connaître son poids sans l'oreiller, lisez les instructions décrites au paragraphe 4.1.
ATTENTION : La somme de toutes les choses déposées sur la balance ne peut excéder 30 kg.

1. Supports	4. Musique « On/Of »	7. Surface de la balance
2. Microphone	5. Dispositif On/Off	
3. Compartiment des batteries	6. Ecran LCD	

2. Démarrage:

Le pèse-bébé doit toujours être placé sur une surface lisse et sèche. Vous pouvez allumer l'appareil en appuyant sur le bouton « ON/OFF ».

2. Installation de l'unité de mesure souhaitée

Installez l'unité de mesure de votre choix en pressant de nouveau le bouton « ON/OFF ». L'unité de mesure sélectionnée est indiquée sur l'écran (kg / livres et oz).

FONCTION MEMOIRE:

Après le démarrage de l'appareil, la fonction mémoire permet de visualiser la dernière pesée.



Dès que l'écran indique « 0,00 », la balance est opérationnelle et vous pouvez débiter la pesée.

3. Pesée

3.1 Dès que l'écran indique « 0,00 », vous pouvez placer le bébé sur la balance.

Lorsque l'écran clignote 3 fois, la procédure de pesée est terminée. La mesure est indiquée sur l'écran. Lorsque vous enlevez le bébé de la balance, la valeur de la pesée est remise à zéro (« 0,00 »). Cela arrive 3 0 secondes au moins après la pesée.



Arrêt automatique:

Le pèse-bébé s'éteint automatiquement au bout d'environ 30 secondes.

4 Fonction tarage – pesée avec un poids additionnel

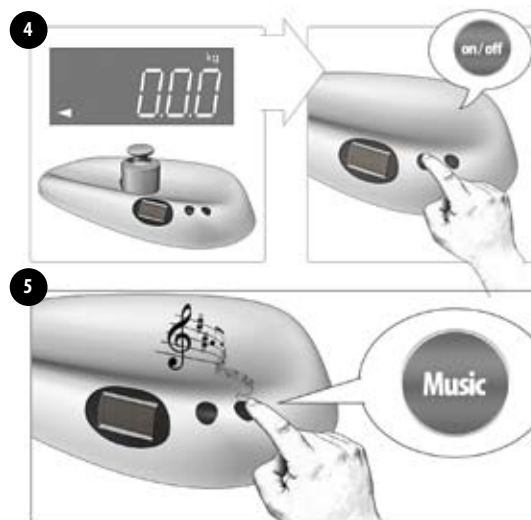
Si vous souhaitez effectuer la pesée avec un poids additionnel (par exemple, une serviette ou un oreiller), le poids doit être taré afin de déterminer le poids total exact.

4.1 Mettez le poids additionnel (par exemple serviette, coussin, etc.) sur la surface de la balance, attendez le résultat de mensuration et presse la touche « On/Off » pour mémoriser cette valeur. Enlevez le poids de la balance. Le résultat de la mensuration est indique sur l'écran (image 4).

4.2 Continuez avec le point 3.1

5. Débuter la musique

Pour débiter la musique, presser le bouton 'Musique'
Pour l'arrêter, presser le bouton 'Musique' de nouveau.



Nettoyage

Nettoyez l'appareil avec un tissu doux et sec.
Ne jamais utiliser d'essence, de diluant ou de solvants corrosifs.

Indications pour les déchets

Il faut se débarrasser des piles avec soin. Dans ce but, le revendeur et les points de collecte municipaux mettent à disposition des conteneurs à piles.
En fin de vie, l'appareil doit être déposé dans les points de collecte pour les appareils électroniques.

Garantie:

Veillez garder le reçu d'achat et le numéro d'article.
Toute garantie ou réclamations fondées doivent être adressées seulement au détaillant.

Service après-ventes:

Reer GmbH, Riedwiesenstraße 7, D-71229 Leonberg



Istruzioni d'uso Bilancia per baby „comfort deluxe“, Art.Nr. 6409

Complimenti per aver acquistato questo prodotto di qualità della ditta Reer. Per poter approfittare di tutti i vantaggi di quest'apparecchiatura, legga con attenzione queste istruzioni prima del primo impiego. Le conservi poi bene per poterle consultare in futuro. Si attenga agli avvisi di sicurezza. In questo modo la bilancia per baby potrà adempiere il suo servizio affidabile per anni.

Avvisi di sicurezza / ambito di applicazione

- La bilancia per baby é adatta esclusivamente per la misurazione del peso corporeo di baby e bambini piccoli di un peso massimo di 30 kg.
- Non sovraccarichi l'apparecchiatura. Il peso massimo concesso è di 30 kg. Con un carico superiore il sensore di misurazione potrebbe essere danneggiato.
- Protegga la bilancia per baby dall'insolazione diretta, da temperature superiori ai 50°C e dalla penetrazione di acqua.
- La batteria contenuta nel volume di consegna non deve essere ricaricata o riattivata con altri mezzi, non deve essere smontata, gettata nel fuoco o collegato con corto circuito.
- Non faccia cadere la Sua bilancia per baby
- Eviti di far saltare i bambini sulla bilancia e non La apra (eccetto il comparto delle batterie per cambiare le batterie).
- Eviti forti vibrazioni. Eviti colpi con oggetti duri e acuti
- Cambi le batterie non appena appare l'indicazione di controllo delle batterie sullo schermo. Eliminare le batterie in caso di non uso prolungato.
- Protegga la bilancia dall'umidità.
Per la pulizia usi esclusivamente pezze morbide

Descrizione dell'apparecchiatura:



Istruzioni d'uso:

Prima messa in funzione:

1.1. Aprire il coperchio del comparto batterie

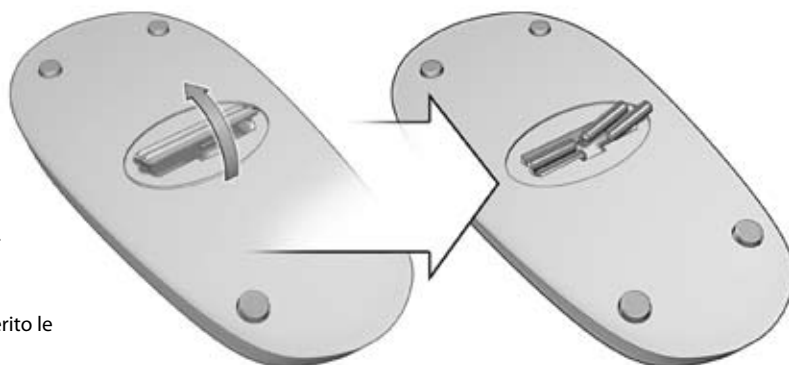
Apra il comparto batterie sul retro dell'apparecchio.

1.2. Inserimento delle batterie

Inserisca le batterie (4 pezzi: tipo AA 1,5 V) all'interno del comparto batterie. Faccia attenzione a rispettare la polarità corretta seguendo le indicazioni +/- all'interno del comparto.

1.3. Chiudere il coperchio del comparto batterie

Riposizioni il coperchio del comparto batterie dopo aver inserito le batterie giuste fino al suo inserimento corretto.



Dati tecnici:

Ambito di misurazione:	0,00 - 30,00 kg
Esattezza di misurazione:	+ 0,02 kg (fino a 5,00 kg) + 0,03 kg (5,01 kg fino a 10,00 kg) + 0,04 kg (10,01 kg fino a 15,00 kg) + 0,05 kg (15,01 kg fino a 20,00 kg) + 0,06 kg (20,01 kg fino a 25,00 kg) + 0,07 kg (25,01 kg fino a 30,00 kg)
Indicazione:	Indicazione-LCD
Ripartizione:	0,01 kg
Tensione di funzionamento:	6 Volt
Alimentazione corrente:	4 x batterie AA (contenute nel volume di consegna)
Unità di misurazione:	kg / lb&oz
Massimo peso pesabile:	30 kg



FUNZIONE HOLD:

Visto che i baby sono sempre un poco agitati sulla bilancia, l'apparecchiatura determina automaticamente il valore costante per una durata massima. Valori errati causati da contatto con la superficie di pesatura, dai movimenti del bambino, etc., in questo modo vengono evitati.

FUNZIONE MEMORIA:

La funzione memoria dopo la messa in funzione Le mostra il risultato di misurazione dell'ultima misurazione

FUNZIONE TARA:

Con il tasto TARA Lei può attivare la funzione di "pesatura aggiuntiva". Se desidera mettere il Suo baby su un cuscino sulla superficie della bilancia e desidera determinare il peso del baby senza cuscino, veda la descrizione riportata nel paragrafo 4.1.
ATTENZIONE: La somma di tutti i pesi singoli presenti sulla bilancia non deve superare i 30 kg.

1. Piedini	4. Musica "On/Off"	7. Superficie di pesatura
2. Microfono	5. Dispositivo di accensione / spegnimento	
3. Comparto delle batterie	6. Schermo LCD	

Messa in funzione:

La bilancia del baby in generale dovrebbe trovarsi su una superficie piana e asciutta. Con il tasto "ON/OFF" accende l'apparecchiatura.

2. Impostazione dell'unità di misura desiderata

Imposti l'unità di misura desiderata, premendo nuovamente il tasto "ON/OFF". L'unità di misura attualmente selezionata viene mostrata sullo schermo (kg /lb&oz).

Funzione Memoria:

All'inizio della misurazione lo schermo mostra il risultato di misurazione dell'ultima pesatura.



Non appena l'indicazione passa a "0.00" (kg,lb&oz), la bilancia è pronta all'uso e il procedimento di misurazione può iniziare.

3. La misurazione del peso

3.1 Non appena sullo schermo appare "0.00", Lei può mettere il bambino sulla superficie della bilancia.

Il procedimento di pesatura è concluso, quando l'indicazione lampeggia per 3 volte. Il risultato di misurazione viene rappresentato sullo schermo. Non appena il bambino viene preso dalla superficie della pesatura, il valore di misurazione ritorna allo "0.00" entro 30 secondi dopo la misurazione del peso.



Spegnimento automatico:

La bilancia per baby si spegne automaticamente dopo ca. 30 secondi.

4 Funzione tara – misurazione del peso con peso addizionale

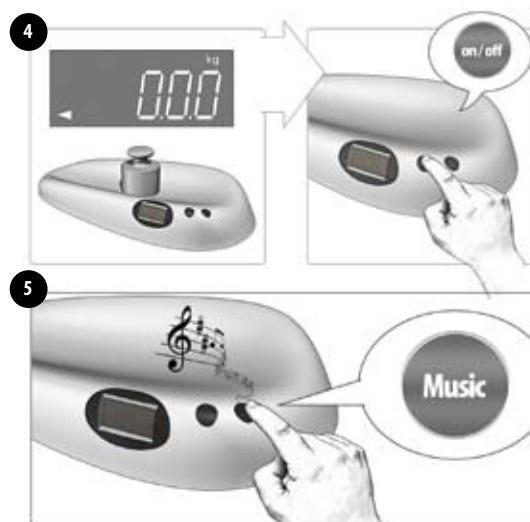
Se desidera eseguire la misurazione con un peso addizionale (ad es. con un asciugamano o un cuscino), questo peso deve essere tarato per non raggiungere un peso complessivo errato.

4.1 Metta il peso aggiuntivo (ad es. asciugamano, cuscino, ecc.) sulla superficie della bilancia, attenda il risultato di misurazione e prema il bottone "On/Off" per salvare questo valore. Tolga il peso dalla bilancia. Il risultato di misurazione appare sullo schermo (immagine 4).

4.2 Prosegua con il punto 3.1

5. Avviare la riproduzione della musica:

Per avviare la riproduzione della musica, prema il tasto "musica"
Per terminare prema nuovamente il tasto "musica".



Pulizia

Pulisca l'apparecchiatura con una pezza morbida e asciutta.
Non usi mai benzina, diluente o solventi simili.

Avvisi riguardanti lo smaltimento

Le batterie devono essere smaltite correttamente. A questo scopo presso i rivenditori di batterie e nei punti di raccolta comunali sono disponibili i contenitori rispettivi per lo smaltimento delle batterie.

Dopo la fine della durata d'uso, La preghiamo di smaltire l'apparecchiatura correttamente presso un punto di raccolta comunale per apparecchiature elettriche usate.

Garanzia:

Conservare lo scontrino di acquisto e il numero di articolo.
Eventuali diritti di garanzia o diritti derivanti da promesse di garanzia volontarie dovranno essere esclusivamente definiti con il commerciante.

Vendita e servizio clienti:

Reer GmbH, Riedwiesenstraße 7, D-71229 Leonberg



Instrucciones de uso Báscula para bebés „comfort deluxe“, Art.Nr. 6409

Le felicitamos por la compra de este producto de calidad Reer. Para poder hacer uso de todas las funciones de este aparato, lea atentamente estas instrucciones antes de utilizarlo por primera vez. Conserve estas instrucciones para un uso posterior. Siga las advertencias de seguridad. De esta manera la báscula para bebés podrá ser utilizada de manera fiable a lo largo de los años.

Advertencias de seguridad / Uso destinado

- La báscula para bebés ha sido concebida únicamente para medir el peso corporal de recién nacidos y de niños de un máximo de 30 kg.
- No sobrepase el peso máximo indicado. El peso máximo permitido es de 30 kg. Si se sobrepasa el peso máximo, puede romperse el sensor de medida.
- Proteja la báscula para bebés de la luz solar directa, de temperaturas superiores a 50°C y de la penetración de agua.
- Las pilas suministradas no pueden ser recargadas o reactivadas por ningún medio, no pueden ser desintegradas, arrojadas al fuego, o puestas en cortocircuito.
- Evite la caída de la báscula para bebés.
- Evite que los niños salten sobre la báscula, no la abra (únicamente el departamento de pilas para el recambio de pilas).
- Evite vibraciones fuertes. Evite golpearla con elementos pesados o puntiagudos.
- Recambie las pilas, tan pronto como se lo muestre el indicador del nivel de pilas en la pantalla.
- Proteja la báscula de la humedad. Para la limpieza de la báscula utilice solamente paños suaves.

Datos técnicos:

Campo de medición	0,00 - 30,00 kg
Exactitud de medición:	+ 0,02 kg (hasta 5,00 kg) + 0,03 kg (5,01 kg hasta 10,00 kg) + 0,04 kg (10,01 kg hasta 15,00 kg) + 0,05 kg (15,01 kg hasta 20,00 kg) + 0,06 kg (20,01 kg hasta 25,00 kg) + 0,07 kg (25,01 kg hasta 30,00 kg)
Pantalla:	Pantalla - LCD
Rango de peso:	0,01 kg
Voltaje:	6 Voltios
Alimentación:	Pilas 4 x AA (suministradas)
Unidad de peso:	kg / lb&oz
Peso máximo:	30 kg

Descripción del aparato:



FUNCIÓN DE RETENCIÓN "HOLD":

Dado que los recién nacidos siempre se muestran inquietos sobre la báscula, el aparato muestra automáticamente el valor que permanece constante durante más tiempo. Así se evitan valores imprecisos como consecuencia del movimiento sobre la báscula, por el pateo del niño, etc.

FUNCIÓN DE MEMORIA :

La función de memoria le mostrará el peso de la última lectura, cuando encienda la báscula

FUNCIÓN DE TARA:

Con el botón de TARA podrá realizar la función de „peso añadido“. Si desea pesar a su hijo sobre un cojín, y que la báscula no muestre el peso del cojín, siga el procedimiento descrito en el apartado 4 .1. ATENCIÓN: La suma de todos los elementos sobre la báscula no debe sobrepasar los 30 Kg.

1. Pie	4. Música encendido/ apagado	7. Plataforma de me- dición
2. Altavoces	5. Botón encendido/ apagado	
3. Compartimento para pilas	6. Pantalla LCD	

Instrucciones de uso:

Primera puesta en funcionamiento:

1.1. Abrir la tapa del compartimento para las pilas

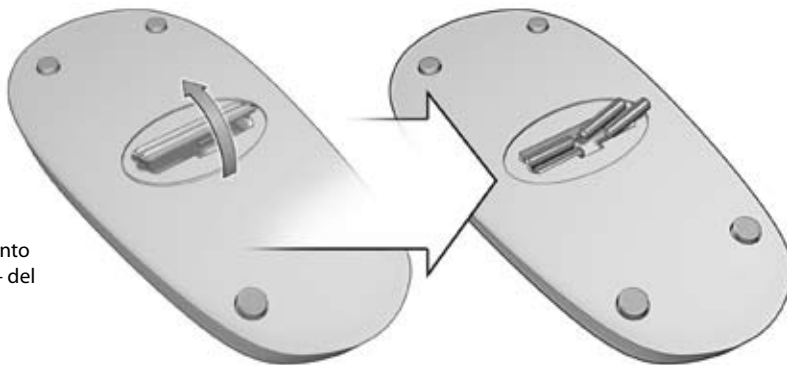
Para abrir el compartimento para pilas en la parte posterior del aparato, deslice la tapa hacia abajo.

1.2. Introducir las pilas

Coloque las pilas (4 pilas alcalinas AA 1,5V) en el compartimento para pilas. Fíjese en que la polaridad sea correcta, que el + y - del compartimento coincidan con los de la pila.

1.3. Cerrar el compartimiento para pilas

Después de colocar las pilas, deslice la tapa sobre el compartimento hasta que quede bien encajada.



2. Puesta en funcionamiento:

La báscula para bebés debe ser colocada en una superficie plana y seca. Con el botón „On/Off“ se enciende el aparato.

2. Selección de la unidad de peso deseada

Seleccione la unidad de peso deseada, pulsando nuevamente el botón „An/Aus“. En la pantalla aparece la unidad de peso actual (kg/lb/oz).

Function de Memoria :

Al empezar aparece en la pantalla el peso de la última lectura.



Tan pronto como se ponga de nuevo a „0,00“, la báscula está lista para pesar de nuevo.

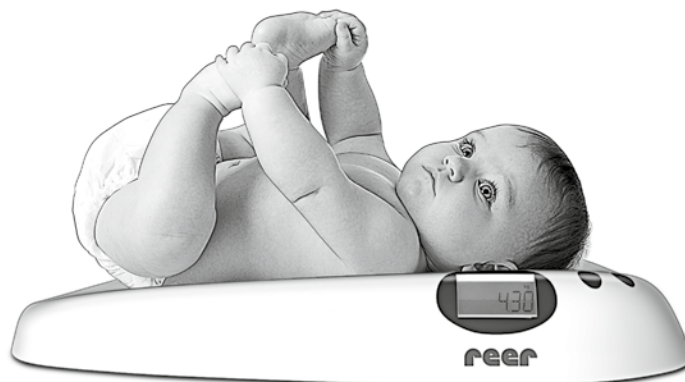
3. La medida de peso

3.1 Tan pronto como la báscula se ponga a „0,00“, puede poner al niño sobre la báscula y pesarlo.

El proceso de pesaje habrá terminado, tan pronto como el resultado parpadee 3 veces. El peso resultante aparece en la pantalla. Tan pronto como retire al bebé de la báscula, la báscula se pondrá a „0,00“, como más tardar 30 segundos después de haber medido el peso.

Autoapagado:

La báscula para bebés se apaga automáticamente después de 30 segundos.



4. Función de tara: Medida del peso con peso extra

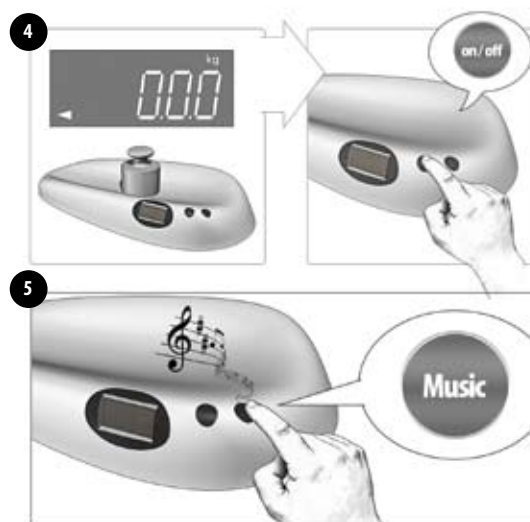
En el caso de que quiera pesar al bebé con un objeto extra (p. ej.: una toalla o un cojín) debe usar la función de tara, para no obtener un resultado que difiera del peso real.

4.1 Coloque el peso extra (p. ej. una toalla, un cojín, etc.) sobre la báscula, espere a que aparezca el peso resultante y pulse el botón „On/Off“ para guardar este peso. Retire el peso de la báscula. El peso resultante aparecerá en la pantalla (Imagen 4).

4.2 Siga con las indicaciones del punto 3.1

5. Iniciar la reproducción de música

Para iniciar la reproducción de música, pulse el botón „Musik“. Para detenerla, pulse de nuevo el botón „Musik“.



Limpieza

Limpie el aparato con un paño suave y seco. Nunca utilice gasolina, u otros productos abrasivos.

Advertencias para la eliminación

Las pilas deben eliminarse de manera adecuada. Encontrará recipientes adecuados para la recogida de pilas en los comercios de distribución de pilas así como en puntos de recogida públicos. La báscula debe ser eliminada en un punto de recogida de aparatos eléctricos viejos.

Garantía:

Conserve el comprobante de compra y el número de artículo. En caso de reclamación de la garantía, deberá dirigirse exclusivamente a su proveedor.

Venta y atención al cliente:

Reer GmbH, Riedwiesenstraße 7, D-71229 Leonberg



Gebruiksaanwijzing Babyweegschaal „comfort deluxe“, Art.Nr. 6409

Wij feliciteren u met de aankoop van dit kwaliteitsproduct van Reer. Lees om alle voordelen van dit apparaat te kunnen gebruiken, deze handleiding voor het eerste gebruik zorgvuldig door. Berg deze daarna goed op om later in te zien. Let op de veiligheidsvoorschriften. Dan zal de babyweegschaal jarenlang betrouwbaar dienst doen.

Veiligheidsvoorschriften / bestemming:

- De babyweegschaal is uitsluitend bestemd voor de meting van het lichaamsgewicht van zuigelingen en kleine kinderen tot max. 30 kg.
- Belast het apparaat niet te zwaar. Het maximaal toelaatbare gewicht bedraagt 30 kg. Bij een hogere belasting kan de meetsensor vernield worden.
- Beschut de babyweegschaal tegen direct zonlicht, temperaturen boven 50°C en tegen binnendringend water
- De bijgevoegde batterij mag niet geladen of met andere middelen gereactiveerd, niet uit elkaar gehaald in het vuur geworpen of kortgesloten worden.
- Laat de babyweegschaal niet vallen
- Voorkom dat kinderen op de weegschaal springen en maak hem niet open (uitgezonderd het batterijvakje om de batterijen te vervangen).
- vermijd sterke vibraties
- vervang de batterijen, zodra de batterijcontroller op de display hiertoe een signaal geeft
- Bescherm de weegschaal tegen vochtigheid. Gebruik om te reinigen uitsluitend zachte doekjes.

Beschreibung:



Bedieningshandleiding:

Eerste in gebruikname:

1.1. Afdekklapje van het batterijvak openen

Open het batterijvak op de achterkant.

1.2. Inzetten van de batterijen

Plaats de batterijen (4 stuks: type AA 1,5 V) in het batterijvak. Let op de juiste polariteit volgens de aanwijzingen + en - in het batterijvak.

1.3. Afdekklapje van het batterijvak sluiten

schuif het klepje na de plaatsing van de batterijen weer op het batterijvak totdat het klepje in elkaar sluit.

Technische gegevens:

Meetbereik:	0,00 - 30,00 kg
Meetprecisie:	+ 0.02 kg tot 5 kg + 0.03 kg tot 10 kg + 0.04 kg tot 15 kg + 0.05 kg tot 20 kg + 0.06 kg tot 25 kg + 0.07 kg tot 30 kg
Indicator:	LCD-aanduiding
Indeling:	0,01 kg
Voedingspanning:	6 Volt
Stroomvoorziening:	4 x AA-batterijen (bij levering inbegrepen)
Maßeinheit:	kg / lb&oz
Maximaal weegbare gewicht:	30 kg



HOLDFUNCTIE:

Omdat zuigelingen altijd ietwat onrustig op de weegschaal liggen, berekent het apparaat automatisch de langst constant aangehouden waarde. Valse waarden door het aanraken van de weegschaal, trappelen van het kind etc. worden zo tegengegaan.

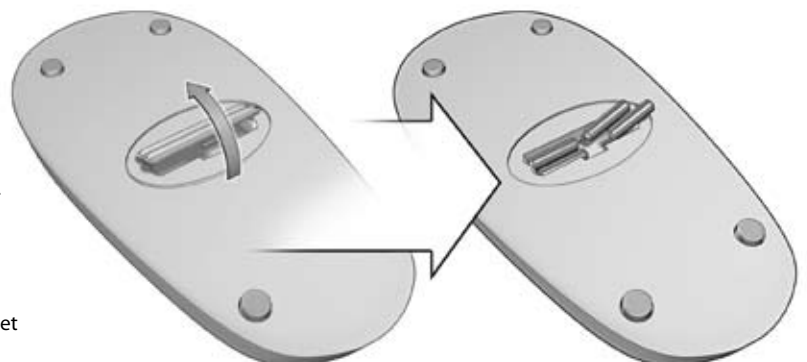
GEHEUGENFUNCTIE:

De geheugenfunctie geeft u na in gebruikname het meetresultaat van de laatste meting aan.

TARA NULSTEL FUNCTIE:

Met de TARA toets kunt u de „doorweegfunctie“ in werking stellen. Wilt u uw baby op een kussen in de weegschaal leggen en het gewicht van de baby zonder kussen berekenen, dan gaat u te werk zoals in paragraaf 3.1 beschreven.
LET OP: de som van alle aparte objecten op de weegschaal mag de 30 kg niet overschrijden

1. standvoet	4. Muziek „Aan/Uit“	7. Weegoppervlak
2. Luidspreker	5. Ein / Aus Schakelaar	
3. Batterijvakje	6. LCD-display	



2. Ingebruikname:

De babyweegschaal moet in principe op een horizontale, droog oppervlak staan. Met de toets „Aan/Uitschakelt u het apparaat aan.

2. Instellen van de gewenste meeteenheid

Stel de gewenste meeteenheid in door opnieuw op de „Aan/Uit“ knop te drukken. De gekozen meeteenheid van dat moment wordt op de display aangegeven (kg /lb&oz).

Geheugenfunctie:

het begin van de meting geeft de display het meetresultaat van de laatste gewichtsmeting aan.



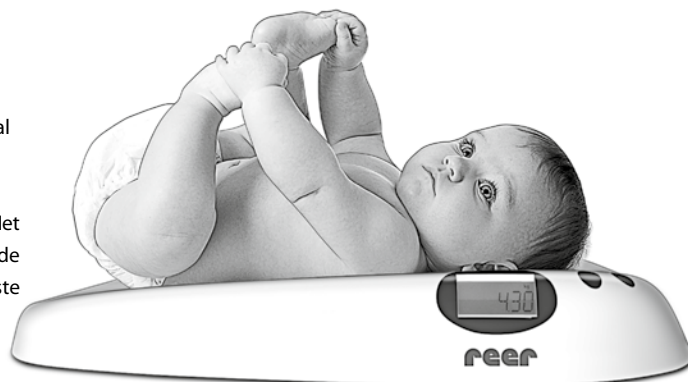
Zodra de indicator naar „0.00“ schakelt is de weegschaal klaar voor gebruik en kan het meetproces beginnen.

i

3. De gewichtsmeting

3.1 Zodra „0.00“ in de display aangeduid wordt, kunt u het kind in de weegschaal leggen en met het meetproces beginnen

Het weegproces is afgesloten, zodra de indicator 3 keer knippert. Het meetresultaat wordt op de display weergegeven. Zodra u het kind van de weegschaal neemt, wordt de meetwaarde op „0.00“ teruggezet, ten laatste echter 30 seconden na de gewichtsmeting.



Automatische uitschakeling:

De babyweegschaal schakelt zichzelf na ca. 30 seconden automatisch uit.

4 Tarafunctie –gewichtsmeting met doorweeggewicht

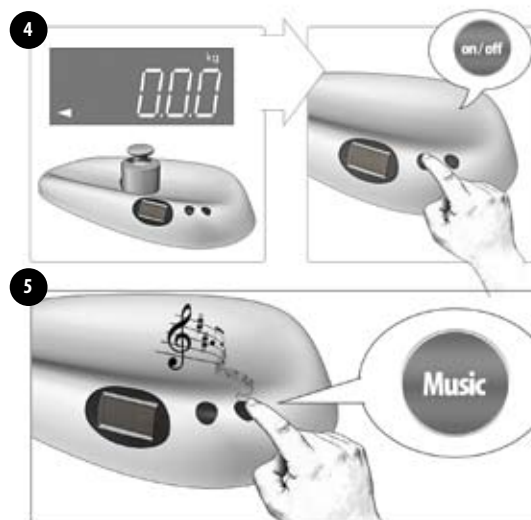
Als u het wegen met een extra gewicht (b.v. een handdoek of kussen) wilt uitvoeren moet dit gewicht getarreed / op nul gesteld worden om het reële totaalgewicht niet te vervalsen.

4.1 Leg het gewenste extra gewicht (b.v. een handdoek, kussen etc.) op de weegschaal en wacht het meetresultaat af en druk op de „Aan/Uit“ knop om de meetwaarde vast te leggen. Neem het gewicht van de weegschaal. Het meetresultaat wordt op de display getoond (afbeelding4)

4.2 Ga door met punt 3.1

5. Muziekweergave starten:

Om de muziekweergave te starten, drukt u op de knop „Muziek“
Om te stoppen, drukt u opnieuw op de knop „Muziek“



Reiniging

Reinig het apparaat met een vochtige, droge doek. Gebruik nooit benzine, thinner of soortgelijke bijtende oplosmiddelen.

Aanwijzingen afvalbeheer

Batterijen moeten deskundig afgevoerd worden. Hiertoe staan de batterijverwerkende handel alsook op gemeentelijke afvalverzamelplaatsen containers ter verwijdering van batterijen ter beschikking.

Na het einde van de gebruiksduur verwijdert u het apparaat alstublieft deskundig via een gemeentelijke afvalverzamelplaats voor oude elektrische apparaten.

Garantie:

Alstublieft aankoopbewijs en artikelnummer bewaren!
Eventuele waarborgaanspraken of garantiebeloftes moeten uitsluitend met de handelaar afgewikkeld worden.

Distributie en klantendienst:

Reer GmbH, Riedwiesenstraße 7, D-71229 Leonberg



BABYWAAGE
comfort deluxe

ArtNr: 6409

Kontaktinformationen:

reer GmbH, Postfach 1639, 71206 Leonberg, www.reer.de
Alle Rechte sowie Änderungen in Technik und Design vorbehalten.

Manufacturer Informations:

reer GmbH, Postfach 1639, 71206 Leonberg, www.reer.de
All rights reserved, technology and design subject to change without notice.

Informations du fabricant:

reer GmbH, Postfach 1639, 71206 Leonberg, www.reer.de
Sous réserve de tous droits et de changements techniques ou de design.

Informazione produttore:

reer GmbH, Postfach 1639, 71206 Leonberg, www.reer.de
Tutti i diritti e le modifiche di tecnica e design sono riservati.

Informaciones del fabricante:

reer GmbH, Postfach 1639, 71206 Leonberg, www.reer.de
Todos los derechos y cambios en la técnica y diseño reservados.

Uitgegeven door:

reer GmbH, Postfach 1639, 71206 Leonberg, www.reer.de
Alle rechten zoals veranderingen in Techniek en design voor behouden.