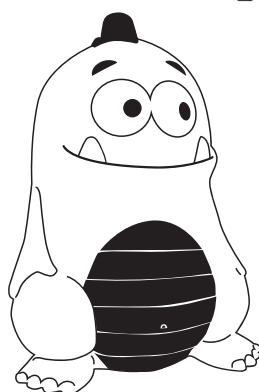


**reer**



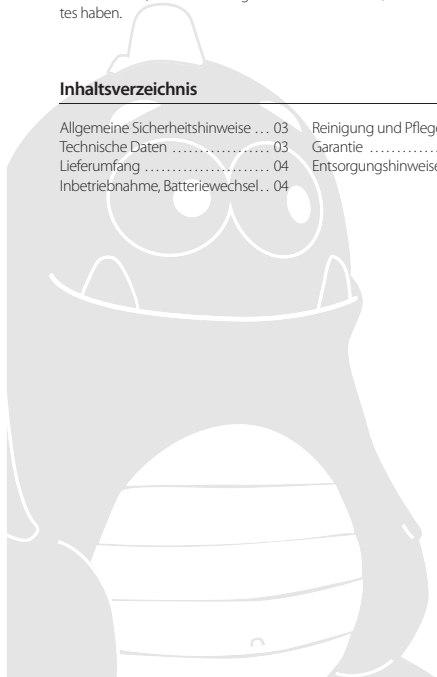
- |   |  |
|---|--|
| DE) MyLovelyMonster Einschlaflicht<br>Gebrauchsanleitung, Art.Nr.: 52032                    | GB) MyLovelyMonster nightlight<br>Instructions for use, Art. no.: 52032          |
| ES) Lamparita para dormir<br>MyLovelyMonster<br>Manual de uso, N° d'art.: 52032             | IT) Lampada da notte<br>MyLovelyMonster<br>Istruzioni per l'uso, Art. Nr.: 52032 |
| FR) Veilleuse d'endormissement<br>MyLovelyMonster<br>Notice d'utilisation, Art. Núm.: 52032 | NL) MyLovelyMonster nachtlampje<br>Gebruiksaanwijzing, Art. nr.: 52032           |
| DK) MyLovelyMonster sovelys<br>Brugsvejledning<br>Artikelnummer: 52032                      | GR) Φωτάκι νυκτός MyLovelyMonster<br>ΟΔΗΓΙΕΣ, Αρ. προ.: 52032                    |

## MyLovelyMonster Einschlaflicht

Wir bedanken uns für Ihre Wahl zum Einschlaflicht MyLovelyMonster von reer. Wir sind sicher, Sie werden lange Zeit Freude an der Qualität unseres Produktes haben.

### Inhaltsverzeichnis

Allgemeine Sicherheitshinweise ...	03	Reinigung und Pflege .....	04
Technische Daten .....	03	Garantie .....	05
Lieferumfang .....	04	Entsorgungshinweise .....	05
Inbetriebnahme, Batteriewechsel ...	04		



## Allgemeine Sicherheitshinweise

DE

Bitte benutzen Sie den Artikel nur zu dem vorgesehenen Zweck. Bei Anzeichen von Mängeln bitte nicht mehr verwenden. Bei längerer Nichtnutzung bitte die Batterien entfernen. Bitte lesen Sie sich die folgenden Punkte sorgfältig durch und folgen Sie den Anweisungen, bevor Sie das Gerät in Betrieb nehmen. Bewahren Sie die Bedienungsanleitung für späteres Nachschlagen sorgfältig auf.

- Für Kinder ab 36 Monaten.
- Überprüfen Sie vor jeder Benutzung das Gerät auf offensichtliche Beschädigungen. Sollten Sie Schäden feststellen, darf dieses Gerät nicht verwendet werden.
- Verwenden Sie das Gerät ausschließlich im Innenbereich.
- Verwenden Sie das Gerät nicht in Wassernähe oder an feuchten Orten. Das Gerät ist nicht wasserdicht und darf nicht als Badespielzeug verwendet werden.
- Vermeiden Sie extreme Hitze und direkte Sonneneinstrahlung.
- Sollte ein Gerät fehlerhaft arbeiten, versuchen Sie bitte NICHT das Problem selbst zu beheben. In diesem Fall bitten wir Sie, sich an Ihren Händler zu wenden.
- Bewahren Sie die Batterie außerhalb der Reichweite von Kindern auf. Es besteht die Gefahr des Verschluckens. Gebrauchte Batterien gehören nicht in den Hausmüll und müssen ordnungsgemäß entsorgt werden.
- Die beiliegenden Batterien dürfen nicht geladen oder mit anderen Mitteln reaktiviert, nicht auseinandergenommen, in ein Feuer oder kurzgeschlossen werden. Batterien müssen umweltgerecht entsorgt werden.

**WICHTIG:** Das MyLovelyMonster von reer kann nur bedenkenlos verwendet werden, wenn alle der hier aufgeführten Punkte gewährleistet sind.

### Technische Daten

- 3 x LR44/AG13 Batterie
- Nennleistung: 0,1 W
- Nennspannung: 3 V
- Leuchtmittel-Typ: 1 LED
- Leuchtdauer: ca. 50 Std. (abhängig von den verwendeten Batterien)
- Schutzart: IP20

## Lieferumfang



LED-Einschlaflicht MyLovelyMonster

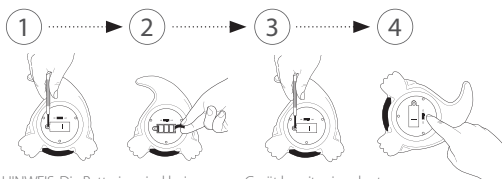


Bedienungsanleitung



3 x LR44/AG13 Batterie

## Inbetriebnahme // Batteriewechsel



HINWEIS: Die Batterien sind beim neuen Gerät bereits eingelegt.  
Bitte entfernen Sie vor dem ersten Gebrauch den Batterieschutzstreifen.

## Reinigung und Pflege

Für die Reinigung empfiehlt sich ein weiches, trockenes Tuch mit einem milden Reinigungsmittel. Das Gerät ist nicht wasserdicht und darf somit nicht ins Wasser getaucht oder direkter Feuchtigkeit ausgesetzt werden. Benutzen Sie keinerlei chemische Reinigungsmittel.  
Dieses Produkt erfordert keine spezielle Wartung. Reparaturen am Gerät dürfen nur von einem Fachmann durchgeführt werden.

## Garantie

Bitte Kaufbeleg, Gebrauchsanleitung und Artikelnummer aufbewahren. Gewährleistungsansprüche oder Ansprüche aus Garantieversprechen sind ausschließlich mit dem Händler abzuwickeln.

DE

## Entsorgungshinweise



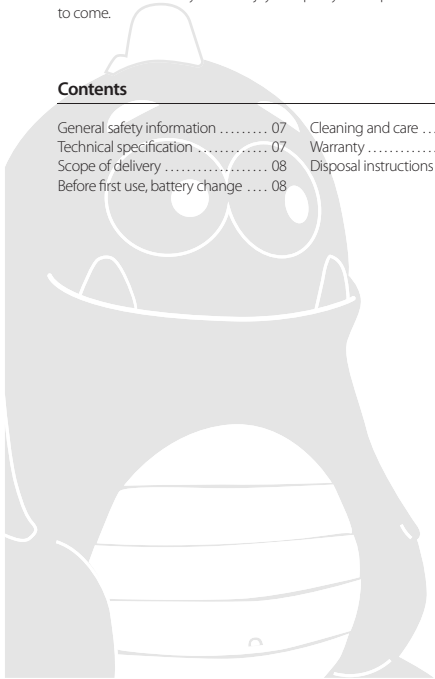
Allgemein: Elektronische Altgeräte sind Rohstoffe und gehören nicht in den Hausmüll. Am Ende der Lebensdauer des Gerätes, ist dieses gemäß der geltenden gesetzlichen Vorschriften fachgerecht zu entsorgen. Batterien/Akkus dürfen nicht in den Hausmüll. Verbraucher sind gesetzlich verpflichtet, Batterien sachgerecht zu entsorgen. Zu diesem Zweck stehen im batteriebetreibenden Handel, im Versandhauslager sowie in kommunalen Sammelstellen kostenlos Behälter zur Batterie-Entsorgung bereit. Altbatterien enthalten wertvolle Rohstoffe, die wieder verwertet werden können. Dies ist ein wertvoller Beitrag zur Umweltschonung. Schadstoffhaltige Batterien/Akkus sind mit nebenstehendem Symbol gekennzeichnet, dass auf das Verbot der Entsorgung über den Hausmüll hinweist.

## MyLovelyMonster nightlight

We would like to thank you for choosing the MyLovelyMonster nightlight from reer. We are sure you will enjoy the quality of our product for many years to come.

### Contents

General safety information .....	07	Cleaning and care .....	08
Technical specification .....	07	Warranty .....	09
Scope of delivery .....	08	Disposal instructions .....	09
Before first use, battery change .....	08		



## General safety information

Please only use the article for its intended purpose. Do not continue to use if it appears defective. Please read the following items carefully and follow the instructions before you operate the nightlight. Please keep the instruction manual in a safe place for future reference.



- For children from 36 months.
- Check the unit for visible damage before each use. If you detect any damage, do not use the unit.
- Only use the device indoors.
- Do not use the device near water or in humid places. The device is not watertight and may not be used as a bath toy.
- Avoid extreme heat and direct sunlight.
- If a unit does not work correctly, please do NOT try to fix the problem yourself. Please contact your dealer with any problems.
- Keep the battery out of the reach of children in order to avoid any risk of swallowing. Used batteries do not belong in the house trash and must be properly disposed of.
- The batteries included must not be recharged or reactivated by other means, may not be disassembled or exposed to fire or short-circuited.

**IMPORTANT:** The MyLovelyMonster from reer can only be used without concerns if all of the points listed here have been fulfilled:

## Technical specification

- 3 x LR44/AG13 battery
- Nominal output: 0.1 W
- Nominal voltage: 3 V
- Illuminant type: 1 LED
- Lifetime: approx. 50 hours (depending on batteries used)
- Protection class: IP20

### Scope of delivery



LED nightlight MyLovelyMonster

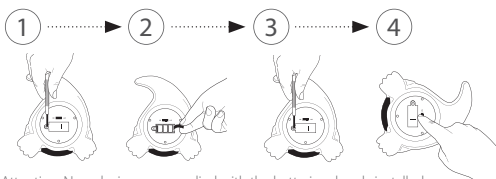


Operating instructions



3 x LR44/AG13 battery

### Before first use // battery change



Attention: New devices are supplied with the batteries already installed. Please remove the protective battery strip before first use.

### Cleaning and care

A soft, dry cloth with a mild detergent is recommended for cleaning. The device is not water-proof and thus must not be immersed in water or exposed to direct humidity. Do not use chemical detergents. This product does not require any special maintenance. Repairs to the unit must be carried out by skilled personnel only.

### Warranty

Please retain your receipt, the user manual and part number. Claims under warranty or under warranty commitments are to be processed by the dealer alone.



### Disposal instructions



General: Disused electronic equipment is a commodity and must not be disposed of with domestic waste. At the end of its life, this equipment must be disposed of properly in accordance with statutory regulations. Batteries/rechargeable batteries must not be disposed of with domestic waste. Consumers have a legal obligation to dispose of batteries properly. Used batteries contain precious raw materials, which can be re-used. This is a valuable contribution toward environmental conservation. Devices with batteries/rechargeable batteries containing hazardous substances are marked with the symbol shown here to indicate that they must not be disposed of with domestic waste.

## Lamparita para dormir MyLovelyMonster

Le damos las gracias por elegir la lamparita para dormir MyLovelyMonster de Reer. Estamos seguros de que va a disfrutar durante mucho tiempo de la calidad de nuestro producto.

### Índice

Indicaciones generales de seguridad.....	11	Cambio de la batería .....	12
Datos técnicos .....	11	Limpieza y conservación .....	12
Volumen de suministro.....	12	Garantía .....	13
Puesta en funcionamiento.....	12	Indicaciones de eliminación .....	13



## Indicaciones generales de seguridad

Utilice el artículo únicamente para su finalidad prevista. Deje de usarlo si detecta algún defecto. Lea detenidamente los siguientes puntos y siga las instrucciones antes de hacer funcionar el aparato. Guarde el manual de instrucciones para consultas futuras.

- Para niños a partir de 36 meses.
- Antes de cada uso, verifique que el dispositivo no presenta ningún daño visible. No utilice el dispositivo si encuentra algún fallo.
- Utilice el aparato únicamente en zonas interiores.
- No utilice el aparato cerca del agua ni en lugares húmedos. El aparato no es estanco al agua y no debe utilizarse como juguete de baño.
- Evite el calor extremo y la radiación solar directa.
- Si el dispositivo no funciona correctamente, acuda a un profesional de la reparación de este tipo de productos. En este caso, póngase en contacto con su distribuidor.
- Guarde las pilas fuera del alcance de los niños. Podrían atragantarse. Las pilas usadas no deben tirarse a la basura doméstica y han de eliminarse correctamente.
- Las pilas incluidas no se deben recargar ni reactivar con otros medios, no se deben desmontar ni arrojar al fuego o cortocircuitar.

ES

**IMPORTANTE:** La MyLovelyMonster de Reer solo puede utilizarse sin peligros si se cumplen todos los puntos aquí indicados.

### Datos técnicos

- 3 x pilas LR44/AG13
- potencia nominal: 0,1 W
- tensión nominal: 3 V
- tipo de fuente de luz: 1 LED
- duración: aprox. 50 h (en función de las pilas utilizadas)
- grado de protección: IP20

### Volumen de suministro



Lamparita para dormir LED MyLovelyMonster

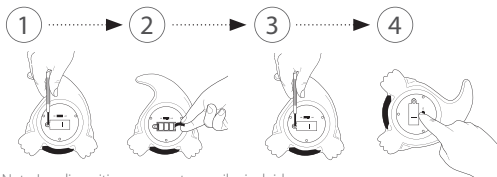


Manual de instrucciones



3 x pilas LR44/AG13

### Puesta en funcionamiento // Cambio de la batería



Nota: Los dispositivos nuevos traen pilas incluidas.  
Por favor, quite la cinta protectora de las pilas antes del primer uso.

### Limpieza y conservación

Para la limpieza recomendamos un paño seco y suave con un detergente no agresivo. El aparato no es impermeable y no debe ser sumergido en agua ni sometido a la acción directa de la humedad. No utilice ningún detergente químico. Este producto no precisa ningún mantenimiento especial. Las reparaciones en el aparato solo deben ser realizadas por un especialista.

### Garantía

Conserve el justificante de compra, el manual de instrucciones y el número de artículo. Las reclamaciones de garantía o por compromisos de garantía deben tramitarse exclusivamente a través de distribuidores.

### Indicaciones de eliminación



Generalidades: Los aparatos electrónicos usados son reciclables y no deben depositarse en los contenedores para residuos domésticos comunes. Al final de su vida útil, el dispositivo debe ser reciclado con arreglo a las disposiciones legales vigentes. Las pilas / baterías no deben arrojarse junto con los residuos domésticos. Los consumidores tienen la obligación legal de reciclar las pilas del modo correcto. Las pilas usadas contienen materias primas valiosas que pueden reutilizarse. Con ello realizará una importante contribución a la conservación del medio ambiente. Los aparatos con pilas/baterías que contienen sustancias contaminantes están caracterizadas con el símbolo mostrado, que advierte de la prohibición de desecharlas con la basura doméstica.

ES

## Lampada da notte MyLovelyMonster

Grazie per aver scelto la lampada da notte MyLovelyMonster di reer. Siamo certi che rimarrete a lungo soddisfatti della qualità del nostro prodotto.

### Contenuto

Avvertenze di sicurezza generali ...	15	Sostituzione delle pile .....	16
Dati tecnici .....	15	Pulizia e cura .....	16
Fornitura standard .....	16	Garanzia .....	17
Messa in funzione.....	16	Modalità di smaltimento .....	17



## Avvertenze di sicurezza generali

Utilizzare l'articolo solo per l'uso previsto. Non utilizzare il prodotto, se sono stati riscontrati dei difetti. Prima di utilizzare l'apparecchio, si prega leggere attentamente i seguenti punti e di seguire le istruzioni. Conservare con cura le istruzioni di funzionamento per futura consultazione.

- Per bambini da 36 mesi.
- Prima di ogni utilizzo, verificare l'eventuale presenza di danni visibili all'apparecchio. Qualora si dovesse accertare la presenza di danni, l'apparecchio non deve essere utilizzato.
- Utilizzare l'apparecchio esclusivamente in ambienti chiusi.
- Non utilizzare l'apparecchio in prossimità di acqua o in luoghi umidi. L'apparecchio non è resistente all'acqua e non può quindi essere utilizzato come giocattolo per il bagno.
- Non esporre l'apparecchio al calore estremo e ai raggi diretti del sole.
- In caso di funzionamento difettoso di un apparecchio, NON tentare di risolvere autonomamente il problema. Si consiglia di rivolgersi al proprio rivenditore.
- Tenere le batterie fuori dalla portata dei bambini. Pericolo di ingestione. Le batterie usate non rientrano nei rifiuti domestici e devono essere smaltite in modo appropriato.
- Le batterie in dotazione non possono essere ricaricate o riattivate con altri mezzi, né smontate, né esposte ad una fiamma viva, né mandate in cortocircuito.

**IMPORTANTE:** solo se si rispettano tutti i punti qui indicati, la lampada MyLovelyMonster può essere utilizzata senza preoccupazioni.

### Dati tecnici

- 3 batterie LR44/AG13
- Potenza nominale: 0,1 W
- Tensione nominale: 3 V
- Tipo di lampada: 1 lampada a LED
- Autonomia utile: ca. 50 ore (in base alle batterie utilizzate)
- Classe di protezione: IP20



### Fornitura standard



Lampada da notte LED MyLovelyMonster

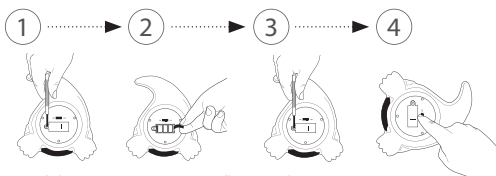


Istruzioni di funzionamento



3 batterie LR44/AG13

### Messa in funzione // Sostituzione delle pile



Avviso: le batterie sono già inserite nell'apparecchio nuovo. Prima del primo utilizzo, rimuovere la protezione delle batterie.

### Pulizia e cura

Per la pulizia si consiglia di utilizzare un panno morbido e asciutto con un detergente delicato. L'apparecchio non è resistente all'acqua e non può quindi essere immerso nell'acqua, né esposto direttamente all'umidità. Non utilizzare mai alcun detergente chimico. Il presente prodotto non necessita di alcuna manutenzione particolare. Le riparazioni all'apparecchio possono essere eseguite esclusivamente da un tecnico specializzato.

### Garanzia

Conservare lo scontrino di cassa, le istruzioni per l'uso e il numero dell'articolo. Eventuali richieste di garanzia o diritti di garanzia devono essere gestiti esclusivamente con il rivenditore.

### Modalità di smaltimento



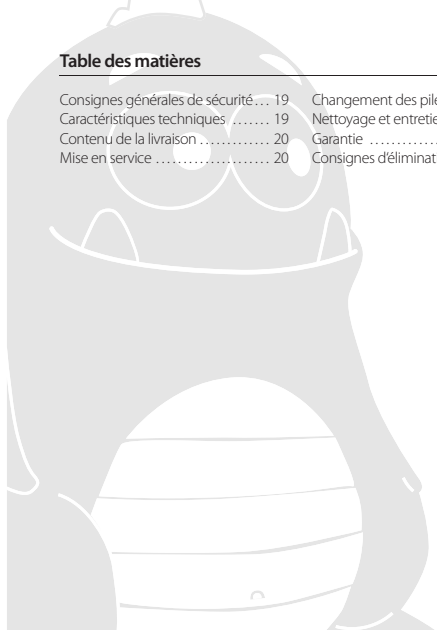
Generalità: le apparecchiature elettroniche usate sono materie prime e non vanno gettate nei rifiuti domestici. Alla fine del suo ciclo di vita l'apparecchiatura deve essere smaltita secondo le prescrizioni legali in vigore. Le batterie / i gruppi di batterie non devono essere gettati nei rifiuti domestici. I consumatori hanno l'obbligo legale di smaltire correttamente le batterie. Le batterie usate contengono preziose materie prime che possono essere riciclate. In questo modo si dà un prezioso contributo alla salvaguardia dell'ambiente. Le batterie / i gruppi di batterie contenenti sostanze nocive sono contrassegnati con il simbolo indicato qui a fianco che si riferisce al divieto di smaltirle nei rifiuti domestici.

## Veilleuse d'endormissement MyLovelyMonster

Nous vous remercions d'avoir choisi une veilleuse d'endormissement MyLovelyMonster de reer. Nous sommes convaincus que vous pourrez profiter longtemps de la qualité de notre produit.

### Table des matières

Consignes générales de sécurité	19	Changement des piles	20
Caractéristiques techniques	19	Nettoyage et entretien	20
Contenu de la livraison	20	Garantie	21
Mise en service	20	Consignes d'élimination	21



## Consignes générales de sécurité

Veillez n'utiliser cet article que pour l'usage auquel il est destiné. En cas de signes de dysfonctionnements, cessez d'utiliser l'article. Veuillez lire attentivement les points suivants et suivre les instructions avant de mettre l'appareil en marche. Conservez bien ce mode d'emploi, afin de pouvoir le consulter ultérieurement.

- Pour les enfant à partir de 36 mois.
- Avant chaque utilisation, contrôlez si l'appareil ne présente pas de défaut apparent. Si vous constatez un défaut, cet appareil ne doit pas être utilisé.
- Utilisez l'appareil exclusivement en intérieur.
- N'utilisez pas l'appareil à proximité de l'eau ou dans des endroits humides. L'appareil n'est pas étanche et ne doit pas être utilisé comme jouet de bain.
- Évitez l'exposition à la chaleur extrême ou aux rayons solaires directs.
- Si l'appareil est défectueux, n'essayez PAS de résoudre le problème vous-même. Dans ce cas, veuillez vous adresser à votre revendeur.
- Conservez les piles hors de portée des enfants. Il existe un risque d'ingestion. Les piles usagées ne doivent pas être jetées dans les déchets ménagers mais éliminées en bonne et due forme.
- Les piles fournies ne doivent pas être rechargées ou réactivées par d'autres moyens, pas être démontées, pas être jetées au feu ou court-circuitées.



**IMPORTANT:** La veilleuse d'endormissement MyLovelyMonster de reer ne peut être utilisée sans problème une fois que tous les points décrits ici sont garantis.

## Caractéristiques techniques

- 3 x piles LR44/AG13
- Puissance nominale : 0,1 W
- Tension nominale : 3 V
- Type de source d'éclairage : 1 LED
- durée d'éclairage : env. 50 heures (en fonction des piles utilisées)
- indice de protection : IP20

### Contenu de la livraison



Veilleuse d'endormissement à LED  
MyLovelyMonster

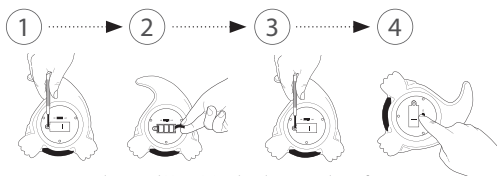


Mode d'emploi



3 x piles LR44/AG13

### Mise en service // Changement des piles



Remarque: Les piles sont déjà insérées dans les appareils neufs.  
Avant la première utilisation, veuillez retirer la bande de protection batterie.

### Nettoyage et entretien

Un chiffon doux sec avec un détergent doux sont conseillés pour le nettoyage. L'appareil n'est pas étanche et ne doit pas être immergé dans l'eau ou exposé directement à l'humidité. N'utilisez pas de nettoyants chimiques. Ce produit ne nécessite pas de maintenance spéciale. Les réparations de l'appareil ne doivent être entreprises que par un spécialiste.

### Garantie

Veuillez conserver la preuve d'achat, le mode d'emploi et le numéro d'article. Les droits à la garantie ou les réclamations en vertu de la garantie sont à définir exclusivement avec les revendeurs.

### Consignes d'élimination



Généralités : Les appareils électroniques usagés sont des matières premières et ne doivent pas être éliminés avec les déchets ménagers. À la fin de vie de l'appareil, il doit être éliminé en conformité aux dispositions légales en vigueur. Les piles / batteries ne doivent pas être éliminées avec les déchets ménagers. Les consommateurs sont tenus légalement d'éliminer les piles de manière appropriée. Les piles usagées contiennent des matières premières de valeur qui peuvent être recyclées. Cela représente une contribution précieuse à la préservation environnementale. Les appareils avec des piles et batteries contenant des substances nocives sont signalées par le symbole ci-contre qui rappelle l'interdiction de dépôt dans les déchets ménagers.

FR

## MyLovelyMonster nachtlampje

Hartelijk dank voor het kiezen voor MyLovelyMonster van reer. Wij zijn ervan overtuigd dat u lange tijd van de kwaliteit van ons product zal genieten.

### Inhoudsopgave

Algemene veiligheidsaanwijzingen ...	23	Vervanging van de batterij .....	24
Technische gegevens .....	23	Reiniging en onderhoud .....	24
Leveringsomvang .....	24	Waarborg, Aanwijzingen voor de verwijdering .....	25
Ingebruikname .....	24		



## Algemene veiligheidsaanwijzingen

Gebruik het product alleen voor het beoogde doel. Gebruik het product niet als het signalen van mogelijke defecten vertoont.

Lees a.u.b. zorgvuldig de volgende punten en volg de instructies, voordat u het apparaat in gebruik neemt. Bewaar deze bedieningshandleiding zorgvuldig voor een latere raadpleging.

- Voor kinderen vanaf 36 maanden.
- Controleer het apparaat voor ieder gebruik op zichtbare schade. Indien u schade vastgesteld hebt, mag dit apparaat niet gebruikt worden.
- Het apparaat uitsluitend binnenshuis gebruiken.
- Gebruik het apparaat niet in de buurt van water of op vochtige plaatsen. Het apparaat is niet waterdicht en mag niet als badspeelgoed gebruikt worden.
- Vermijd extreme hitte en direct zonlicht.
- Als een apparaat foutief functioneert, probeer het probleem dan NIET zelf op te lossen. In dit geval verzoeken we u om contact op te nemen met uw verkoper.
- De batterijen buiten het bereik van kinderen bewaren. Er bestaat risico van inslikken. Gebruikte batterijen horen niet bij huishoudelijk afval en moeten op correcte wijze verwijderd worden.
- De meegeleverde batterijen mogen niet worden opgeladen of met andere hulpmiddelen gereactiveerd worden; niet uit elkaar gehaald, in vuur geplaatst of kortgesloten worden.



**BELANGRIJK:** MyLovelyMonster van reer kan alleen veilig gebruikt worden als alle hierna genoemde punten gewaarborgd zijn.

### Technische gegevens

- 3 x LR44/AG13 batterijen
- lichtduur: ca. 50 uren (afhankelijk van de gebruikte batterijen)
- Nominiaal vermogen: 0,1 W
- Nominiaal vermogen: 3 V
- beveiliging: IP20
- Lichtbrontype: 1 LEDs

### Leveringsomvang



LED-nachtlampje MyLovelyMonster

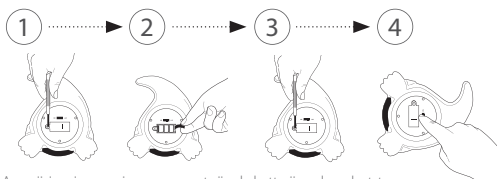


gebruikershandleiding



3 x LR44/AG13 batterijen

### Ingebruikname // Vervanging van de batterij



Aanwijzing: in een nieuw apparaat zijn de batterijen al geplaatst. Verwijder a.u.b. voor het eerste gebruik de batterijen.

### Reiniging en onderhoud

Gebruik voor het reinigen een zachte, droge doek of een doekje met zacht reinigingsmiddel. Het apparaat is niet waterdicht en mag niet worden ondergedompeld in water of in contact komen met vloeistoffen. Gebruik geen chemische reinigingsmiddelen. Dit product vereist geen speciaal onderhoud. De reparaties van het apparaat mogen uitsluitend door een specialist worden uitgevoerd.

### Waarborg

Gelieve het aankoopbewijs, de gebruikersaanwijzing en het artikelnummer te bewaren. Garantieclaims of aanspraken voortvloeiende uit garantie moeten uitsluitend met de handelaar geregeld worden.

### Aanwijzingen voor de verwijdering



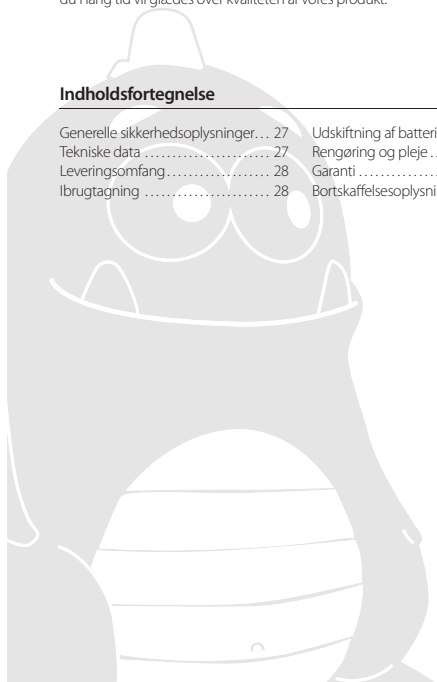
Algemeen: gebruikte elektronische apparaten zijn grondstoffen en behoren niet in het huishoudelijk afval. Aan het einde van de levensduur van het apparaat moet dit in overeenstemming met de geldige en wettelijke voorschriften vakkundig verwijderd worden. Batterijen / accu's mogen niet in het huishoudelijk afval. De verbruikers zijn wettelijk verplicht om de batterijen vakkundig te verwijderen. De gebruikte batterijen bevatten waardevolle grondstoffen die gerecycleerd kunnen worden. Dit is een belangrijke bijdrage tot de bescherming van het milieu. De apparaten waarvan de batterijen / accu's die schadelijke stoffen bevatten, moeten met een hiernaast getoond symbool gemarkeerd worden die op het verbod van verwijdering via huishoudelijk afval verwijst.

## MyLovelyMonster sovelys

Vi takker dig for dit valg af sovelysset MyLovelyMonster fra reer. Vi er sikre på, at du i lang tid vil glædes over kvaliteten af vores produkt.

### Indholdsfortegnelse

Generelle sikkerhedsoplysninger.....	27	Udskiftning af batteri .....	28
Tekniske data .....	27	Rengøring og pleje .....	28
Leveringsomfang .....	28	Garanti .....	29
Ibrugtagning .....	28	Bortskaffelsesoplysninger .....	29



## Generelle sikkerhedsoplysninger

Brug venligst kun produktet til det tilsigtede formål. Må ikke længere anvendes ved tegn på mangler. Læs venligst de følgende punkter omhyggeligt igennem og følg anvisningerne, før enheden tages i brug. Opbevar denne brugsanvisning omhyggeligt til senere oplag.

- For børn fra 36 måneder.
- Kontrollér enheden for synlige skader før hver brug. Skulle der være skader, må denne enhed ikke bruges.
- Brug kun enheden indendørs.
- Brug ikke enheden i nærheden af vand eller fugtige steder. Enheden er ikke vandtæt og må ikke anvendes som et stykke badelegetøj.
- Undgå ekstrem varme og direkte sollys.
- Skulle en enhed være fejlbehæftet, skal man IKKE forsøge at afhjælpe problemet selv. I dette tilfælde vil vi bede om at forhandleren kontaktes.
- Opbevar batteriet utilgængeligt for børn. Der er fare for slugning. Brugte batterier hører ikke til sammen med husholdningsaffaldet og skal bortskaffes korrekt.
- De medfølgende batterier må ikke genoplades eller reaktiveres med andre midler, de må ikke skilles ad, kastes i ild eller kortsluttes.

**VIGTIGT:** MyLovelyMonster fra reer kan kun bruges uden betænkeligheder, hvis alle de her nævnte punkter er garanterede.



## Tekniske data

- 3 x LR44/AG13 batteri
- Nominel effekt: 0,1 W
- Nominel spænding: 3 V
- Belysningsmiddeltype: 1 lysdiod
- Brændetid: ca. 50 timer (afhængigt af de brugte batterier)
- Beskyttelsesklasse: IP20

## Leveringsomfang



LED-sovelys MyLovelyMonster

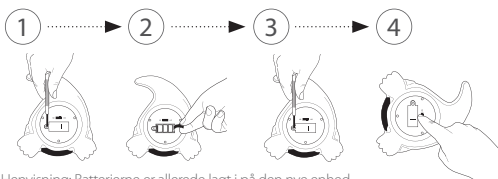


Brugsanvisning



3 x LR44/AG13 batteri

## Ibrugtagning // Udskiftning af batteri



Henvisning: Batterierne er allerede lagt i på den nye enhed. Fjern batteriets beskyttelsesstrimler før første brug.

## Rengøring og pleje

Til rengøring anbefales en blød, tør klud med et mildt rengøringsmiddel. Enheden er ikke vandtæt og bør derfor ikke nedsænkes i vand eller udsættes for direkte fugtighed. Brug ikke nogen kemiske rengøringsmidler. Produktet kræver ingen særlig vedligeholdelse. Reparationer på enheden må kun udføres af en fagmand.

## Garanti

Opbevar købsbevis, brugsvejledning og artikelnummer. Garantikrav eller krav under garantiløfter skal udelukkende ordnes med forhandlerne.

## Bortskaffelsesoplysninger



Generelt: Brugte, elektroniske apparater er råstoffer og hører ikke hjemme i husholdningsaffaldet. Ved slutningen af enhedens levetid skal denne bortskaffes korrekt i overensstemmelse med de gældende lovbestemmelser. Batterier/genopladelige batterier må ikke komme i husholdningsaffaldet. Forbrugere er lovmæssigt forpligtet til at bortskaffe batterier korrekt. Gamle batterier indeholder værdifulde råstoffer, der kan genbruges. Det er et værdifuldt bidrag til miljøbeskyttelsen. Enheder med forurenende batterier/genopladelige batterier er mærket med dette symbol, der henviser til forbuddet mod bortskaffelse via husholdningsaffaldet.

## Φωτάκι νυκτός MyLovelyMonster

Σας ευχαριστούμε που επιλέξατε το φωτάκι νυκτός MyLovelyMonster της reer. Είμαστε βέβαιοι ότι θα απολαύσετε για πολύ καιρό το προϊόν μας και την απαράμιλλη ποιότητά του.

### Περιεχόμενα

Γενικές υποδείξεις ασφαλείας.....	31	Αλλαγή της μπαταρίας.....	32
Τεχνικά δεδομένα.....	32	Καθαρισμός και φροντίδα.....	33
Περιεχόμενα συσκευασίας.....	32	Εγνήση.....	33
Θέση σε λειτουργία.....	32	Οδηγίες φροντίδας.....	33



## Γενικές υποδείξεις ασφαλείας

Χρησιμοποιείτε το προϊόν μόνο για το σκοπό για τον οποίο προορίζεται. Σε περίπτωση που υπάρχουν εμφανή ελαττώματα, μην χρησιμοποιείτε το προϊόν. Παρακαλείστε να διαβάσετε με προσοχή τα ακόλουθα στοιχεία και να ακολουθήσετε κατά γράμμα τις οδηγίες προτού θέσετε σε λειτουργία τη συσκευή. Φυλάξτε με προσοχή το εγχειρίδιο οδηγιών, ώστε να μπορείτε να ανατρέχετε σε αυτό όποτε τυχόν χρειάζεται.

- Για παιδιά άνω των 36 μηνών.
- Πριν από κάθε χρήση, ελέγχετε τη συσκευή για τυχόν ορατές φθορές ή βλάβες. Σε περίπτωση που εντοπίσετε φθορές ή βλάβες, μην χρησιμοποιείτε τη συσκευή.
- Χρησιμοποιείτε τη συσκευή αποκλειστικά σε εσωτερικούς χώρους.
- Μην χρησιμοποιείτε τη συσκευή κοντά σε νερό ή σε χώρους με υγρασία. Η συσκευή δεν είναι υδατοστεγανή και δεν πρέπει να χρησιμοποιείται ως παιχνίδι μπάνιου.
- Αποφεύγετε τις υπερβολικά υψηλές θερμοκρασίες ή την άμεση έκθεση στην ηλιακή ακτινοβολία. Σε περίπτωση που η συσκευή παρουσιάσει λειτουργικό σφάλμα, ΜΗΝ επιχειρήσετε να επιλύσετε μόνοι σας το πρόβλημα.
- Σε μια τέτοια περίπτωση, απευθυνθείτε στον έμπορο από τον οπο προμηθευτήκατε το προϊόν.
- Φυλάξτε τις μπαταρίες μακριά από τα παιδιά. Υπάρχει κίνδυνος κατάποσης. Οι χρησιμοποιημένες μπαταρίες δεν πρέπει να περλαμβάνονται στα οικιακά απορρίμματα, αλλά να απορρίπτονται σύμφωνα με τους ισχύοντες κανόνες απόρριψης μπαταριών.
- Μην φορτίζετε ή επανενεργοποιείτε με οποιοδήποτε άλλο μέσο, μην αποσυναρμολογείτε, μην απορρίπτετε στη φωτιά και μην βραχυκυκλώνετε τις μπαταρίες που συνοδεύουν το προϊόν.



**ΣΗΜΑΝΤΙΚΟ:** Το φωτάκι νυκτός MyLovelyMonster της reer μπορεί να χρησιμοποιηθεί με ασφάλεια, μόνο εάν έχετε διασφαλίσει τη συμμόρφωση με όλα τα εδώ αναφερόμενα σημεία.



### Τεχνικά δεδομένα

- 3 μπαταρίες LR44/AG13
- Ονομαστική ισχύς 0,1 W
- Ονομαστική τάση: 3V
- Τύπος φωτιστικού μέσου: 1 λυχνία LED
- Διάρκεια φωτισμού: περίπου 50 ώρες (ανάλογα με τις χρησιμοποιούμενες μπαταρίες)
- Τύπος προστασίας IP20

### Περιεχόμενα συσκευασίας



Φωτάκι νυκτός LED MyLovelyMonster

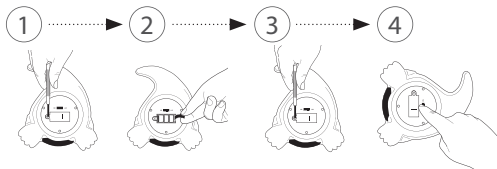


Εγχειρίδιο οδηγιών



3 μπαταρίες LR44/AG13

### Θέση σε λειτουργία // Αλλαγή της μπαταρίας



Προσοχή: Σε κάθε καινούργια συσκευή οι μπαταρίες είναι ήδη τοποθετημένες. Παρακαλούμε αφαιρέστε την προστατευτική ταινία της μπαταρίας πριν από την πρώτη χρήση.

### Καθαρισμός και φροντίδα

Για τον καθαρισμό συνιστούμε ένα απαλό, στεγνό πανί και ένα ήπιο καθαριστικό μέσο. Η συσκευή δεν είναι υδατοστεγανή και επομένως δεν πρέπει να βυθίζεται σε νερό ή να εκτίθεται άμεσα σε υγρασία. Μην χρησιμοποιείτε κανένα χημικό καθαριστικό μέσο. Το προϊόν αυτό δεν απαιτεί κάποια ιδιαίτερη διαδικασία συντήρησης. Τυχόν επισκευές στη συσκευή θα πρέπει να πραγματοποιούνται μόνο από αρμόδιο τεχνικό.

### Εγγύηση

Φυλάξτε την απόδειξη αγοράς, τις οδηγίες χρήσης και τον κωδικό είδους. Για οποιαδήποτε αξίωση στο πλαίσιο της εγγύησης ή αξιώσεις υπό δεσμεύσεις εγγύησης, απευθύνεστε αποκλειστικά στον έμπορο από τον οποίο αγοράσατε το προϊόν.

### Οδηγίες φροντίδας



Γενικά: Οι ηλεκτρονικές συσκευές αποτελούν πρώτες ύλες και δεν πρέπει να απορρίπτονται στα οικιακά απορρίμματα. Μετά το τέλος της ζωής της συσκευής, θα πρέπει να την απορρίψετε κατάλληλα, σύμφωνα με τις εφαρμοστέες νομικές προδιαγραφές. Μην απορρίπτετε μπαταρίες/συσσωρευτές στα οικιακά απορρίμματα. Ο καταναλωτής υποχρεούται από το νόμο να απορρίπτει τις μπαταρίες σύμφωνα με τις εφαρμοστέες διατάξεις του νόμου.

Οι παλιές μπαταρίες περιέχουν πολύτιμες πρώτες ύλες, που μπορούν να επαναχρησιμοποιηθούν. Αυτό αποτελεί πολύτιμη προσφορά στην προστασία και τη φροντίδα του περιβάλλοντος. Οι συσκευές με μπαταρίες/συσσωρευτές που περιέχουν επικίνδυνα υλικά επισημαίνονται με το αντίστοιχο σύμβολο, το οποίο ενημερώνει για την απαγόρευση απόρριψής τους στα οικιακά απορρίμματα.



**reer**



reer GmbH  
Muehlstr. 41 • 71229 Leonberg • Germany  
[www.reer.de](http://www.reer.de)



Rev. 01/4914